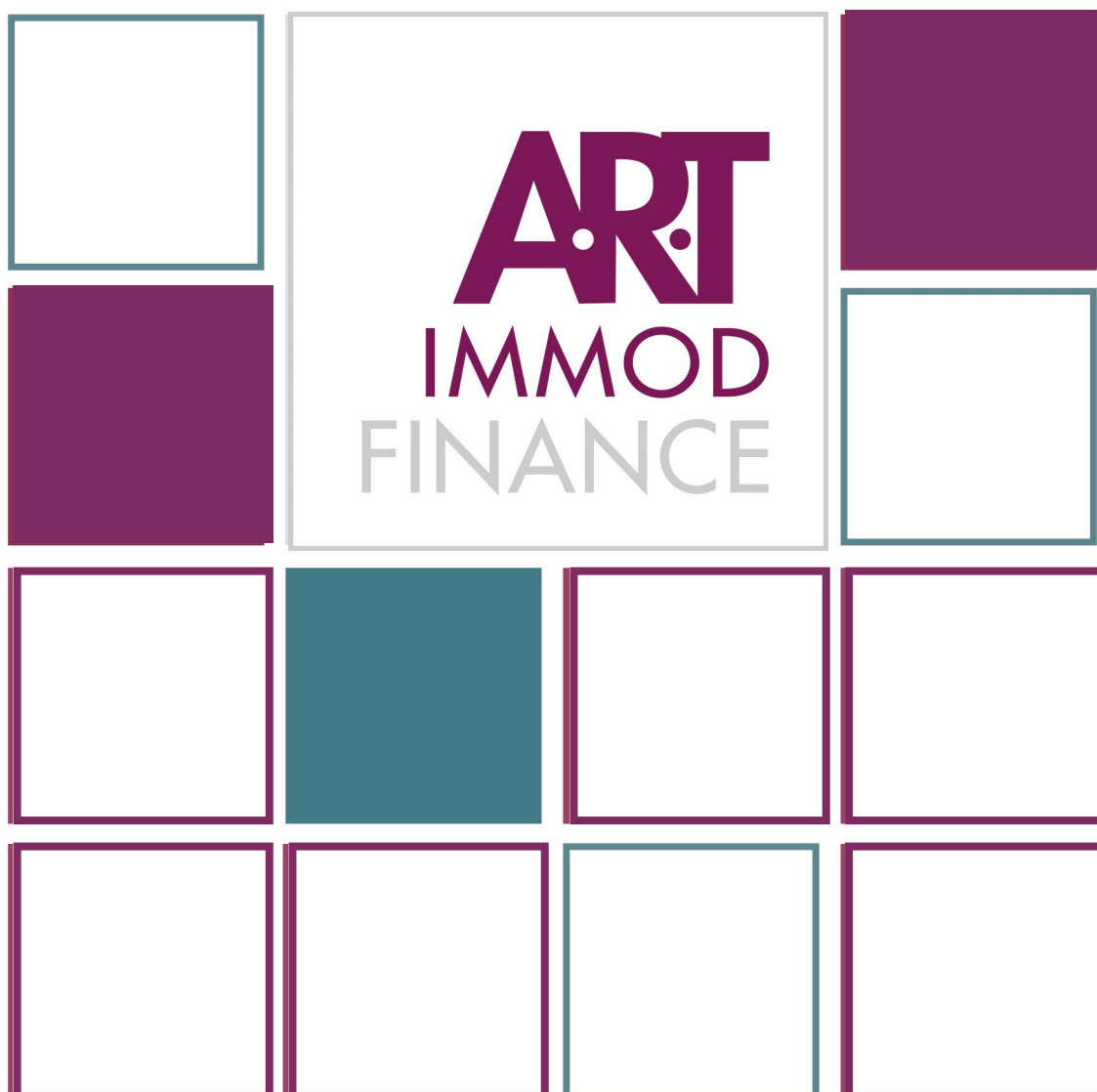


Appartement PPE
Rez Inférieur Est - jardin privé
A vendre

Tourelles 17
2300 La Chaux-de-Fonds



Appartement PPE

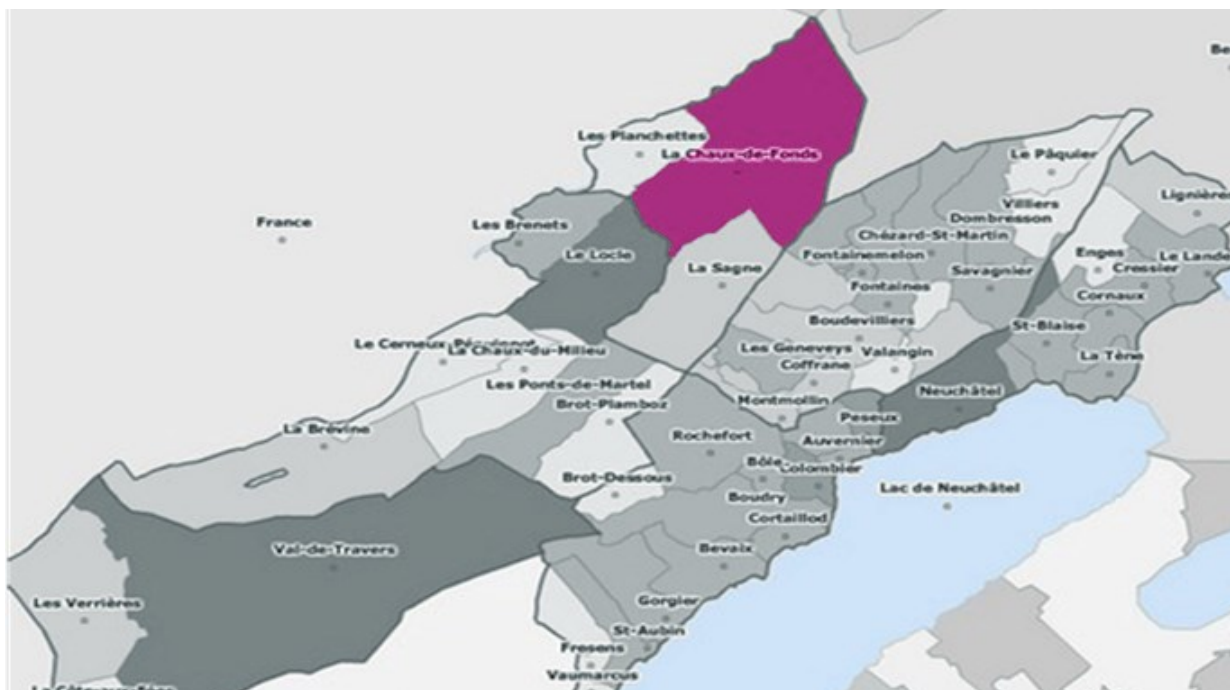
Rez inférieur Est (2 pièces)

Avec jardin-terrasse privatif

Prix CHF 218'000.00



Situation



Emplacement géographique de votre futur immeuble

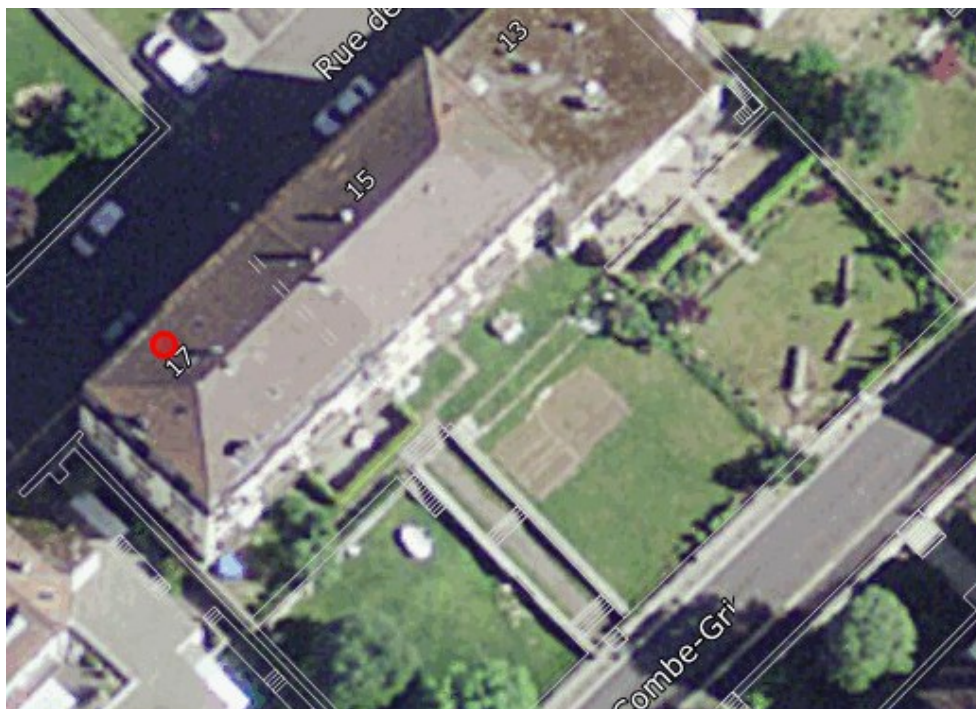
La ville de La Chaux-de-Fonds (NE) est située 20 km de Neuchâtel et à 14 km de la frontière française. Troisième ville de Suisse Romande, elle est sise à 1000 mètres d'altitude. Sa population est d'environ 39000 habitants.

La Chaux-de-Fonds est une cité horlogère de l'arc jurassien, jouissant d'une situation géographique exceptionnelle proche de la nature. Inscrite sur la liste du patrimoine mondial de l'UNESCO depuis 2009.

Elle est en outre très facilement accessible par les réseaux ferroviaire et routier .

Il y a lieu d'y relever également une dotation très appréciable en infrastructures hospitalières, scolaires et sportives de même qu'une riche palette de commerces en tous genres.

Accès



Adresse de l'immeuble et ses accès

Adresse : Tourelles 17, 2300 La Chaux-de-Fonds, entrée par le côté nord, ainsi que le côté sud.

L'immeuble se situe au Nord de la ville, dans un quartier tranquille et très prisé, ensoleillé et proche de la forêt.

Un arrêt de bus est à proximité.

Le Zoo-parc du Bois du Petit-Château est à 600m à pied.

Descriptif



Descriptif du bien et ses atouts

Appartement rez inférieur Est de 2 pièces en bon état, 4 marches d'escalier pour accéder à la cuisine toute équipée.

Séjour avec accès direct sur le jardin-terrasse privatif, une chambre ensoleillée avec parquet, et une salle de bain avec wc.

Le lot bénéficie également du jardin commun de l'immeuble.

Il est accessible par l'ascenseur de l'immeuble ou la cage d'escaliers.

Ces atouts sont principalement le prix et son emplacement

L'appartement PPE

Descriptif du bien :

Appartement en bon état

Surface habitable 40 m²

Surface jardin-terrasse 20 m²

Appartement avec système d'alarme

1 chambre avec parquet

1 séjour avec accès jardin

1 cuisine + salle de bain avec WC

1 cave + galetas

Local vélos et buanderie en commun

L'appartement est actuellement loué

Situation au sein de l'immeuble

Réz inférieur Est, 2 pièces avec jardin-terrasse privatif

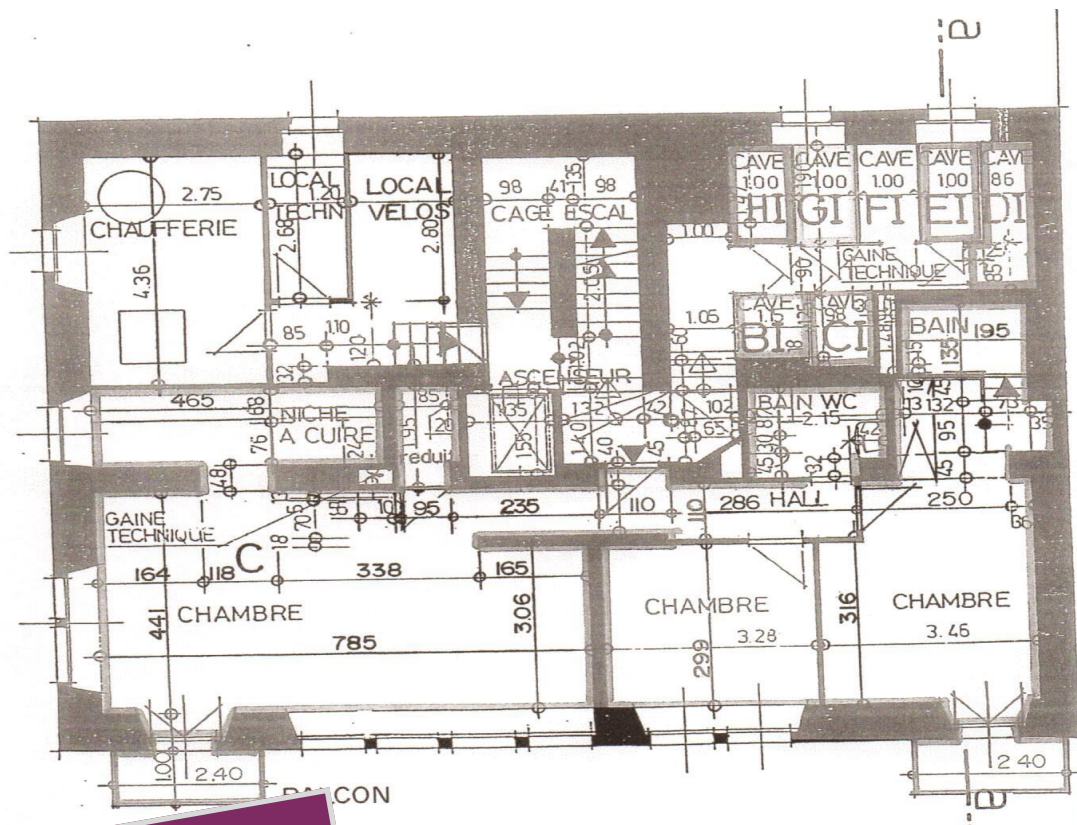
- * Une cuisine équipée avec 4 marches d'escaliers pour y accéder
- * Une chambre avec parquet
- * Un séjour avec carrelage et accès au jardin-terrasse
- * Salle de bain avec baignoire, WC

Combles & sous-sol

- * Galetas
- * Cave
- * Local à vélos
- * Buanderie

Situation de la PPE

- * Travaux d'isolation et de réfection de toiture réalisés en 2018-2019
- * Interphone en cours de changement (nouveaux système)
- * Fond de rénovation conséquent
- * Pas de travaux conséquents planifiés (hors entretien courant)



Cuisine



Sols

Carrelage

Plafond

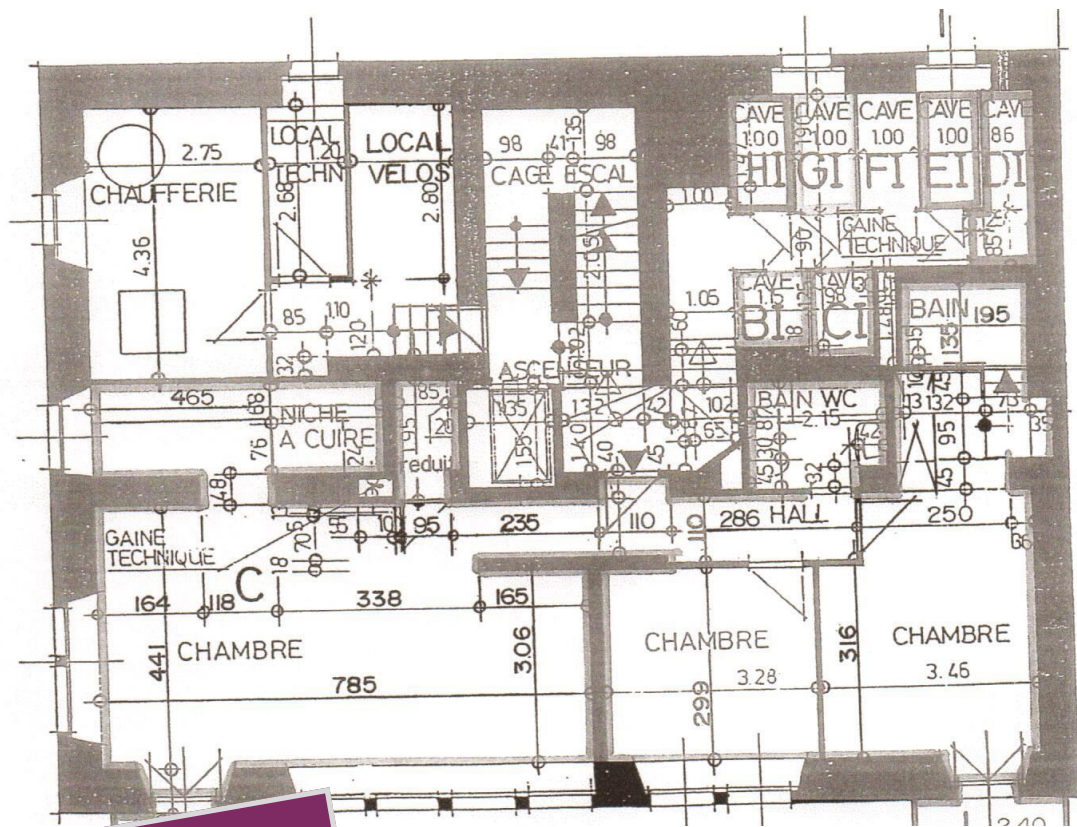
Blanc

Murs

Crépis

Accès

4 marches



Séjour



Sols

Carrelage

Plafond

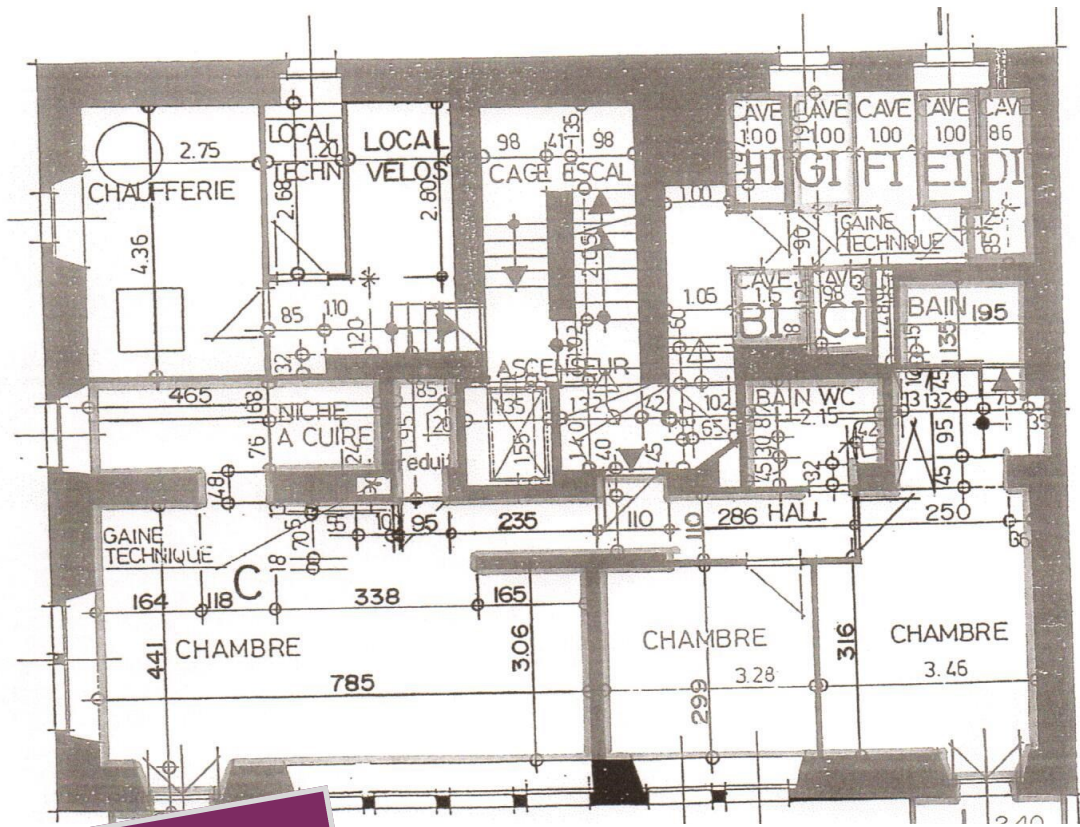
Blanc

Murs

Crépis

Accès

Jardin privatif



Chambre



Sols

Parquet

Plafond

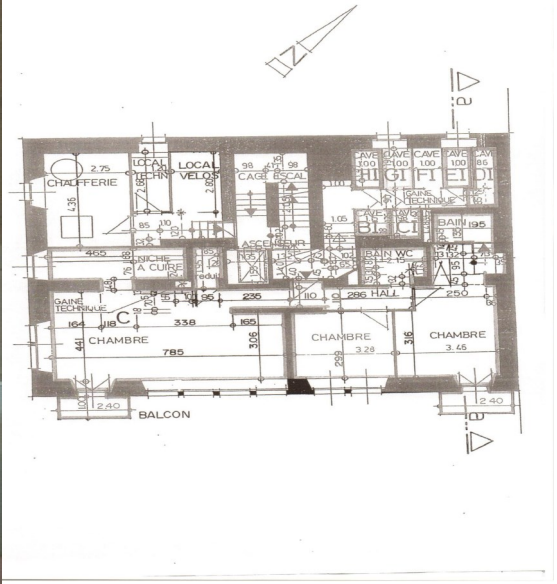
Plâtre

Murs

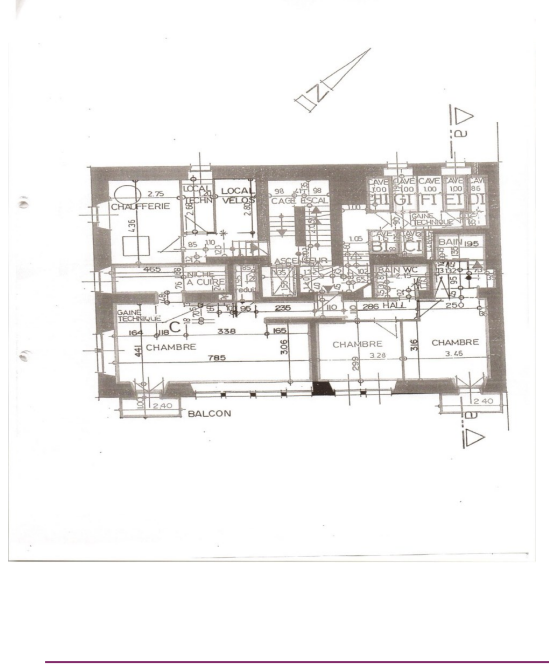
Crépis

Fenêtre

Bois, verre isolant



Hall d'entrée



Aménagement extérieur

- * Places de parc accessibles
- * Possibilité de louer une place dans un garage collectif
- * Accès depuis la route au jardin privatif

Particularités et commodités

- * Jardin-terrasse privatif
- * Chauffage au gaz
- * Cave et galetas
- * Buanderie en partie commune
- * Jardin en partie commune
- * Verdure



Votre lieu de vie idéal avec Artimmod

Artimmod vous aide à régler les détails concrets d'achat ou de vente de votre bien immobilier. Elle se charge également de la rénovation ou de la transformation de votre habitat en général ainsi que la cuisine ou la salle de bains en particulier.

Artimmod s'articule autour de trois prestations principales.

Achat et vente de biens immobiliers

Vendre, rechercher ou acheter un bien immobilier n'est pas toujours aisé, tant pour le futur propriétaire que pour le vendeur.

Vous ne savez pas à qui vous adresser, vous hésitez dans les démarches à suivre ou tout simplement vous manquez de temps... Nous sommes là pour vous soutenir.

Notre société se chargera, pour votre compte, de rechercher l'objet de vos rêves ou de vendre le bien dont vous voulez vous séparer.

Décoration, rénovation, transformation

Vous envisagez de décorer ou de modifier votre intérieur? Votre habitat nécessite d'être rénové ou transformé? Vous êtes indécis quant au choix des teintes et des matériaux?

Notre expérience et savoir-faire dans ce secteur d'activités nous permet de vous conseiller et de répondre à vos attentes en apportant une valeur ajoutée à votre bien ainsi qu'un confort maximal et ce grâce au travail des professionnels de notre réseau d'entreprises.

Agencement de cuisines et de salles de bains

La réalisation de ces lieux de vie – noyaux fonctionnels au cœur de votre maison – mérite une réflexion et un soin tout particuliers. Nous mettons à votre disposition une gamme d'ensembles de cuisine de marques renommées avec des rabais pouvant atteindre 25 % grâce à une politique de frais généraux rigoureuse. Vous bénéficierez ainsi d'un service professionnel, personnalisé et soigné, lors du changement ou de l'agencement de votre nouvelle cuisine ou salle de bain.

Notre équipe est à votre service. N'hésitez pas à nous demander des informations supplémentaires.



Nous restons à votre entière disposition pour l'acquisition de ce bien, pour le calcul de faisabilité et l'établissement de son plan de financement.

Rue du Parc 31bis
2300 La Chaux-de-Fonds
T : +41 (0)32 913 50 01
M : +41 (0)79 219 08 30
info@artimmod.ch
Site : www.artimmod.ch

